

Sunpower, le tuyau métallique

Urs Nötzli, Product Application Engineer

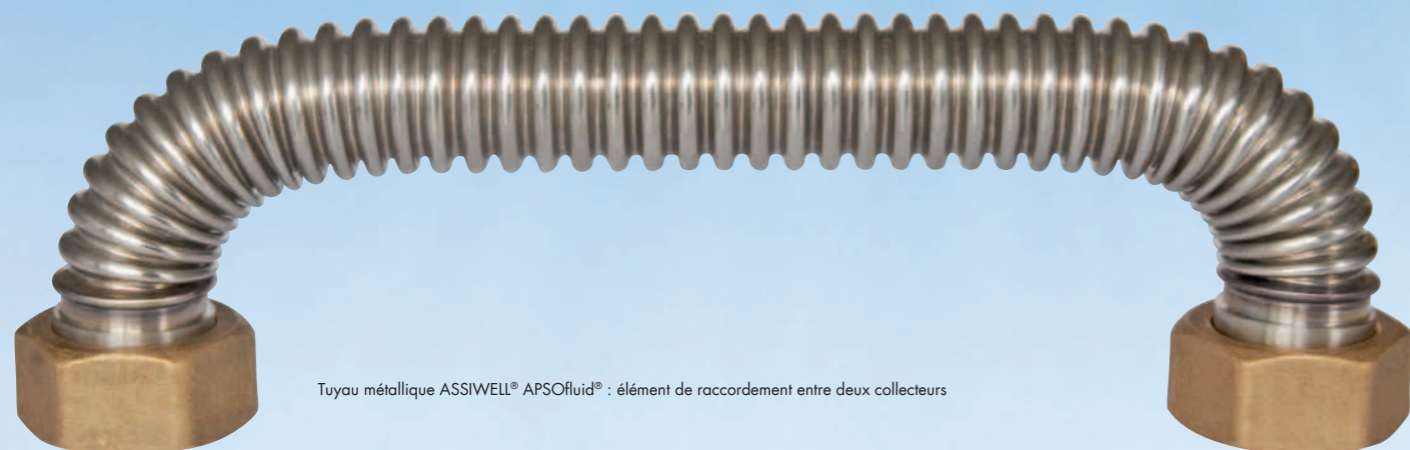
Le soleil est la plus importante source d'énergie de notre planète, et il devrait continuer de briller pour les cinq milliards d'années à venir. A l'heure où les ressources en matières premières se réduisent de plus en plus, tirer profit de l'énergie solaire est un gage d'intelligence, d'esprit d'innovation et de clairvoyance. Depuis des années, Angst+Pfister s'investit en faveur des énergies renouvelables, comme le démontre la forte présence de l'entreprise dans le domaine de l'énergie solaire thermique. Sa longue expérience a fait naître des solutions d'avenir. Le tuyau métallique ASSIWELL® est un bel exemple de la gamme pour des solutions APSOfuid®.

Derrière chaque installation d'énergie solaire thermique se cachent des collecteurs puissants qui absorbent l'énergie solaire et la convertissent en chaleur. Cependant, d'autres composants sont ensuite nécessaires pour utiliser de façon optimale la chaleur ainsi obtenue par les collecteurs. Seules des interactions sans faille entre toutes les parties intégrantes d'une installation d'énergie solaire garantissent une création de valeur maximale à partir de la si précieuse énergie solaire. Le tuyau métallique ASSIWELL® constitue une conduite de liaison parfaite entre les différents composants.

Les tuyaux métalliques ASSIWELL®, le raccordement du futur

La chaleur captée par les collecteurs doit être transportée dans l'accumulateur thermique via un circuit solaire fermé. C'est là qu'intervient le tuyau métallique ASSIWELL® : il fait en effet office d'élément de raccordement entre les collecteurs ou la colonne montante du bâtiment (voir graphique). Il offre toutes les caractéristiques requises pour s'acquitter de cette tâche : flexible, il compense les éventuelles imprécisions dans l'alignement des éléments à raccorder ; ses faibles rayons de courbure rendent superflus les soudures et brasages fastidieux, réduisant ainsi sensiblement le temps de montage. Autre avantage de poids, les tuyaux ondulés flexibles sont en mesure de compenser les dilatations linéaires thermiques.

Bien entendu, le tuyau métallique ASSIWELL® est extrêmement résistant à tous les types d'« agressions » potentielles : ainsi, il est à l'épreuve des températures élevées qui règnent au sein du circuit solaire, et se caractérise par une excellente résistance à l'ozone, aux rayons UV et une très bonne résistance chimique aux liquides caloporteurs. Leur haute disponibilité permet de garantir une livraison des tuyaux métalliques ASSIWELL® dans les plus brefs délais. Dernier point à ne pas négliger, leur excellent rapport qualité/prix séduira les derniers sceptiques.

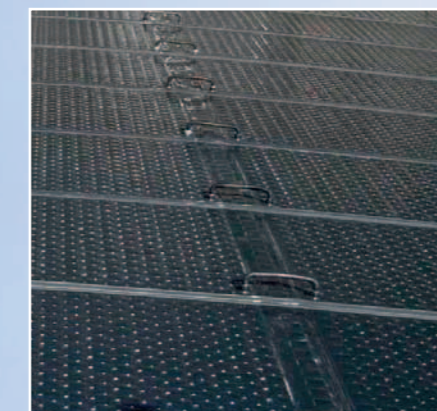


Tuyau métallique ASSIWELL® APSOfuid® : élément de raccordement entre deux collecteurs



© ImagePoint.biz

En ces temps où les matières premières se font de plus en plus rares, Angst+Pfister mise sur une ressource quasiment inépuisable : l'énergie solaire.



Tuyau métallique ASSIWELL® APSOfuid® : jonction des collecteurs solaires

Des solutions d'énergie solaire complètes avec ASSIWELL® et ses pairs

Le tuyau métallique ASSIWELL® n'est pas le seul atout qui fait de Angst+Pfister un partenaire de choix dans le domaine de l'énergie solaire thermique. Ainsi, l'entreprise a d'autres cartes en main : APSOfuid®, APSOseal®, APSOplast®, APSOdrive® et APSOvib®... autant d'assortiments variés réunis par Angst+Pfister dans une même entreprise – et avec eux, tous les avantages que leurs synergies supposent pour les clients.

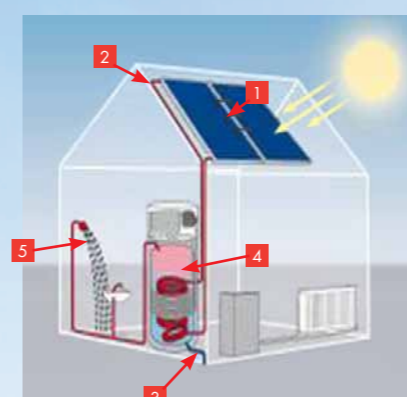
Le contact régulier et stimulant avec ses partenaires et sa longue expérience ont permis à Angst+Pfister de développer

per un savoir-faire conséquent et complet sur ces applications. Le portefeuille de performance du groupe va bien au-delà des seules applications faisant appel à la technologie des fluides. Il s'étend ainsi du conseil technique à l'intégration efficace de nouveaux composants (par exemple des joints) et à la conception de solutions individuelles complètes dans le domaine de l'énergie solaire thermique et électrique.

A la rencontre du soleil avec Angst+Pfister

Ce sont souvent les apparents seconds rôles qui contribuent de façon décisive à une création de valeur optimale. En leur qualité d'élément de raccordement dans la chaîne des différents composants, les tuyaux métalliques ASSIWELL® s'acquittent de façon irréprochable de leur tâche lors du processus de génération de chaleur par l'énergie solaire. C'est fort de son esprit d'innovation et de sa clairvoyance que Angst+Pfister aborde les défis d'aujourd'hui. Concrètement, l'entreprise s'engage en faveur d'une production durable d'énergie et soutient efficacement ses clients dans ce sens, afin de tracer la voie pour une énergie solaire abondante et sans frontière.

circuit solaire fermé



- 1 Jonction des collecteurs solaires
- 2 Liaison entre les collecteurs solaires
- 3 Eau froide
- 4 Réservoir
- 5 Eau chaude

Votre partenaire :
Urs Nötzli
Angst+Pfister AG, 8052 Zürich, Suisse
Téléphone : +41 (0)44 306 64 41
E-mail : urs.noetzli@angst-pfister.com

APSOfuid®, APSOseal®, APSOplast®, APSOdrive® et APSOvib® sont des marques déposées de Angst+Pfister.

ASSIWELL® est une marque déposée de Angst+Pfister.